



簡単補修シリーズ

厚地 スポーツ用 補強・補修シート

摩擦に強い 摩擦溶融防止素材 *meltect* 使用

- 厚地タイプ(当社比約2倍(対照:CP136のびのびひざあて))
- 摩擦に強い *meltect* (メルテクト®) を使用
- 野球・ソフトボールなどスポーツのユニフォーム
介護服、作業服などお仕事のユニフォーム
ガーデニングなどの作業着の
ひざなどの補強や破れた箇所の補修に

摩擦溶融防止素材 *メルテクト*®

メルテクト®は素材の摩擦による溶融を軽減する目的で開発された摩擦溶融防止素材です。特にアウトドアウェアやスポーツ・トレーニングウェアなどの摩擦による素材の傷みの軽減に効果を発揮します。

※メルテクトはKB セーレン(株)の登録商標です

ひざなどの補強や
破れた箇所の補修に

CP197



CP198



■パッケージサイズ：タテ 17 cm × ヨコ 7.5 cm

バーコード一覧表

商品番号	商品コード
CP197	197014
CP198	198011

商品明細

商品番号	商品名	参考上代 (本体価格)	色番	サイズ	素材	発注単位
CP197	スポーツ用 補強・補修シート M	550円	1	10cm×15cm・2枚	基布：ポリエステル100% 接着樹脂：ポリアミド系樹脂	3枚
CP198	スポーツ用 補強・補修シート L		1	15cm×20cm・1枚		

※基布はナイロンからポリエステルに順次変更となります。

商品番号	商品名	参考上代 (本体価格)	色番	サイズ	素材	発注単位
CP161	くつ下補強・補修 パッチ&シート	420円	1・2・5	パッチ：直径約3cm・5枚入 シート：6.5×20cm・1枚入	基布：ナイロン84% ポリウレタン16% 接着樹脂：ポリアミド系樹脂	3枚

くつ下の補強・補修 パッチ&シート

ストレッチ (よく伸びる2way)

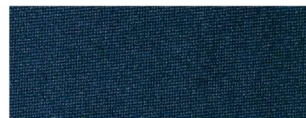
- 切らずに使えるパッチが5枚入。
- 生地が丈夫で、スポーツ用ソックスの補強・補修にも。

CP161

1
黒



2
紺



5
白



※印刷のため実際の色とは多少異なる場合があります。
※染色ロットにより多少色違いがあります。



■パッケージサイズ：
タテ 14 cm × ヨコ 7.5 cm

バーコード一覧表

色番	商品コード	色番	商品コード
1	161015	5	161053
2	161022		